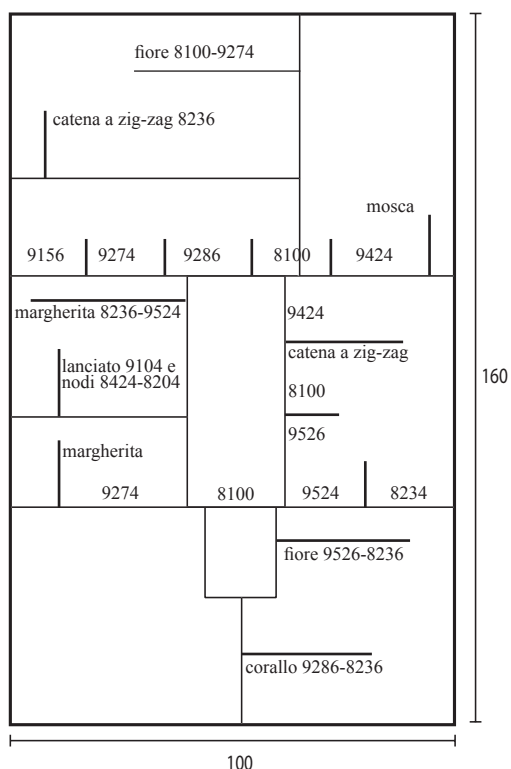
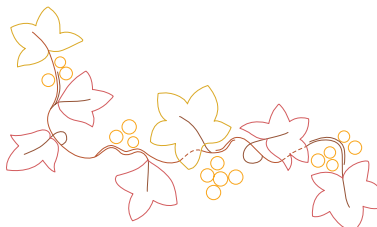


Modellino con le misure e con le indicazioni dei ricami



Tralcio



Il disegno in dimensione naturale ha una base di cm 38.

Il tralcio è formato da 7 foglie di cui: 5 mattone e 2 senape mélange; il ramo e le nervature delle foglie sono ricamati a punto Palestina rado (eseguite i punti distanziati) alternando il marrone scuro e il marrone bruciato; i frutti sono ricamati a punto ragno con l'arancio.

Tralcio



Il disegno in dimensione naturale ha una base di cm 45.



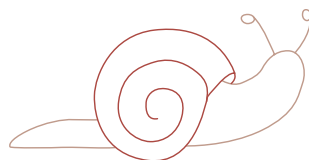
Il tralcio è formato da 14 foglie di cui: 5 verde scuro, 2 senape scuro, 4 giallo-verde; il ramo è ricamato a punto Palestina in verde; le nervature sono ricamate a punto filza con filo avvolto, sempre in verde.

Tralcio



Il tralcio è formato da 5 foglie di cui: 3 verdi e 2 mélange; il ramo è ricamato a punto erba alternando 3 colori; le nervature a punto erba in verde chiaro; i gambi dei frutti a punto erba in verde e i frutti a punto ragno alternando il rosso, il rosso scuro e l'arancio.

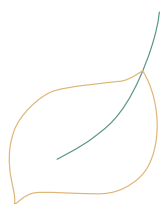
Lumaca



Il disegno in dimensione naturale ha una base di cm 11.

La lumaca ha il guscio in tessuto marrone e il corpo in tessuto biscotto ricamati a p. festone rado con lana in tinta, le antenne a p. erba e a p. nodi, la coda a p. erba in beige medio.

Fogliolina

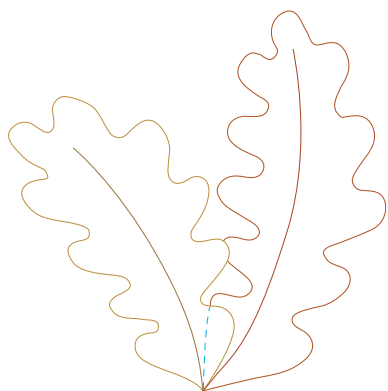


Il disegno in dimensione naturale ha una base di cm 6,5.

La fogliolina verde ha le nervature e il picciolo ricamati a punto catenella con filo avvolto alternando 2 tonalità di verde.



Foglie

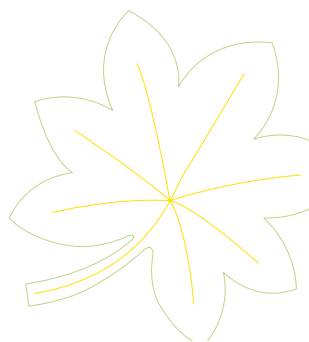


Il disegno in dimensione naturale ha una base di cm 18.

Il gruppo di foglie di tessuto mattone e mélange ha i gambi a punto erba e le nervature a punto catenella annodato.



Foglie verde e mattone



Il disegno in dimensione naturale ha una base di cm 18.

Le foglie verde e mattone hanno le nervature ricamate a punto catenella annodato in tinta.

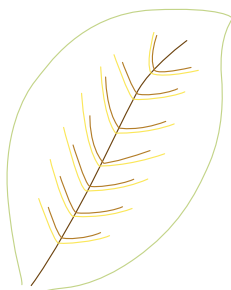


Rametto

Il rametto con 5 foglie di colore verde mélange ha il gambo ricamato a punto catenella annodato alternando 2 tonalità di verde e le nervature a punto tenaglia con il verde più scuro.



Foglie



Il disegno in dimensione naturale ha una base di cm 16.

Castagna



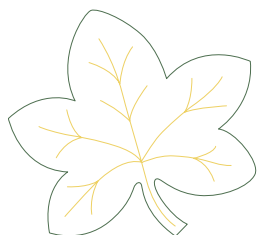
Il disegno in dimensione naturale ha una base di cm 5,5



FOGLIA: la foglia è in tessuto verde con gambo ricamato a punto erba e la nervatura a punto fiore alternando i colori.

CASTAGNE: le castagne di tessuto mattone e biscotto sono rifinite a punto festone rado.

Foglia



Il disegno in dimensione naturale ha una base di cm 18.



La foglia in tessuto verde mélange ha la nervatura e il gambo ricamato a punto catenella annodato alternando 2 tonalità di verde.