

Maxi Gilet e Berretto

Taglie: S, M, L
Media difficoltà

Occorrente

Filato Schachenmayr SMC "Valiani", ecru 10, gr 550 (600; 650).

Prodotti "Milward": un paio di ferri n 5, un gioco ferri n 4.5, un ferretto a due punte, un ago con punta tonda n 16.

Tutti i prodotti sono distribuiti da Coats Cucirini.

Nota: il quantitativo del filato indicato serve sia per il maxi gilet che per il berretto.

Nota: Lav. la m. di viv. come meglio credete.

Campione: un quadrato di cm 10 x 10 lavorato a coste ritorte 1/1 corrisponde a 23 m. e a 23 f./g. Un quadrato di cm 10 x 10 lavorato a intrecci fantasia corrisponde a 19 m. e a 23 f./g.



Punti Impiegati

Coste 1/1 ritorte – n. di m. pari 1° f. (dir. del lavoro): 1 dir. ritorto, 1 rov. Rip. sempre il 1° f.

Intrecci traforati – si lavora su un n. di m. multiplo di 11 (10; 11) più, per i margini, 4 (3; 4) m.

Lav. seguendo lo schema dove sono rappresentati sia i f. di andata che quelli di ritorno che i g.; per i f. sul dir. del lavoro leggere lo schema da destra a sinistra, mentre per i f. sul rov. del lavoro leggere lo schema da sinistra a destra; quando invece si lavora in tondo, quindi in giri, leggere lo schema sempre da destra a sinistra. Rip. il motivo dal 1° al 12° f./g.

Maglia rasata a rov.: 1° f.: dir. del lavoro, lav. a rov. 2° f.: rov. del lavoro, lav. a dir. Maglia rasata a rov. in tondo: lav. sempre a rov. Maglia rasata a dir. in tondo: lav. sempre a dir.

Intreccio A: mettere 4 m. in sospenso sul dietro del lavoro, 1 dir., 1 gett., 2 m. insieme a dir., poi riprendere le 4 m. lasciate in sospenso e lav. 1 rov., 1 acc. semplice, 1 gett., 1 dir.

Intreccio B: mettere 3 m. in sospenso sul davanti del lavoro, 1 dir., 1 gett., 2 m. insieme a dir., 1 rov., poi riprendere le 3 m. lasciate in sospenso e lav. 1 acc. semplice, 1 gett., 1 dir.

Per aumentare: con la punta del f. destro sollevare il filo orizzontale tra due m. e lav. 1 dir. ritorto.

Per diminuire: 1 acc. semplice, passare 1 m. senza lavorarla, 1 dir., acc. la m. passata su quella lavorata.



Maxi Gilet e Berretto

Esecuzione - Maxi Gilet

Dietro: con i f. n 5 avv. 94 (105; 116) m. e lav. un f. a rov. (rov. del lavoro). Impostare ora il punto intrecci traforati come segue - Taglia S: 1 m. viv., lav. 22 m. con il motivo 1 per 2 volte; lav. 22 m. con il motivo 2 per 2 volte; lav. 4 m. a m. rasata rov.; 1 viv. Taglia M: 1 m. viv., lav. 20 m. con il motivo 1 per 2 volte; lav. le prime 10 m. del motivo 1 per una volta; lav. 20 m. con il motivo 2 per 2 volte; lav. le prime 10 m. del motivo 2 per una volta; 3 m. a m. rasata rov.; 1 viv. Taglia L: 1 m. viv., lav. 22 m. con il motivo 1 per 2 volte; lav. le prime 11 m. del motivo 1 per una volta; lav. 22 m. con il motivo 2 per 2 volte; lav. le prime 11 m. del motivo 2 per una volta; 4 m. a m. rasata rov.; 1 viv. Proseguire con l'impostazione della vostra taglia sino a cm 46 (45;44) di alt. tot.; per il bordo del giro braccio avv. a nuovo alle due estremità, 2 m. ogni 2 f. per 6 volte, poi 3 m. 1 sola volta, 6 m. 1 sola volta, tot. 136 (147; 158) m. Lav. le m. aumentate a coste 1/1 ritorte. A cm 71.5 (72.5; 73.5) di alt. tot. intrec. ogni 2 f. e su ambo i lati - Taglia S: alternare 2 e 3 m. per 10 volte, 3 m. per 4 volte, 11 m. per una volta. Taglia M: 3 m. per 13 volte, 4 m. per una volta, 11 m. per una volta. Taglia L: 3 m. per 10 volte, 4 m. per 4 volte, 11 m. per una volta, tot. 40 (39; 44) m. Lav. un f. con le m. rimaste , poi nel succ. f. intrec. tutte le m.; tot. altezza 86 (87;88) cm.

Davanti sinistro: avv. 70 (74; 79) m. e lav. un f. a rov. (rov. del lavoro). Impostare ora il punto intrecci traforati come segue - Taglia S: 1 m. viv., lav. 22 m. con il motivo 1 per una volta, 5m. a m. rasata rov.; 41 m a coste 1/1 ritorte, 1 viv. Taglia M: 1 m. viv., lav. 20 m. con il motivo 1 per una volta, le prime 10 m. del motivo 1 per una volta; 3m. a m. rasata rov.; 39 m a coste 1/1 ritorte, 1 viv. Taglia L: 1 m. viv., lav. 22 m. con il motivo 1 per una volta, le prime 11 m. del motivo 1 per una volta; 3m. a m. rasata rov.; 41 m a coste 1/1 ritorte, 1 viv. Lav., a destra, il bordo del giro braccio e la spalla come spiegato nel dietro; alla fine degli aumenti per il bordo si avranno 91 (95;100) m. e dopo le diminuzioni per la spalla rimangono 43 (41; 43) m. Ora proseguire per il collo, con le m. rimaste a coste 1/1 ritorte per cm 11 (10.5; 11.5), intrec. tutte le m., tot. altezza 97 (97.5; 99.5) cm.

Davanti destro:lav. Come il davanti sinistro ma in senso inverso lavorando però il motivo 2 del punto intrecci traforati.

Confezione

Unire le spalle e le parti superiori dei bordi dei giro bracci, cucire i fianchi, unire il collo nel mezzo dietro e poi unire le due parti.



Maxi Gilet e Berretto

Esecuzione - Berretto

Nota: si adatta a una circonferenza testa di cm 52/56, il berretto è alto cm 26.

Con il gioco ferri avv. 80 m. e distribuirne 20 per ogni f., lav. in tondo a coste 1/1 ritorte per cm 5. Lav. poi un g. a dir. aumentando 1 m. a dir. ritorto ogni 4 m., = 100 m. Proseguire con il punto intrecci traforati lavorando 20 m. con il motivo 1, per 5 volte. A cm 17 di alt. tot., dopo aver lavorato il 4° f. del punto, per le diminuzione procedere come segue: si diminuisce solo sulle 3 m. a rov. quindi nel 1° g. lav. 3 m. insieme a rov. per 10 volte, = 80 m. Nel g. succ. lav. le m. rimaste come si presentano. Nel g. succ. proseguire a m. rasata in tondo alternando 1 dir. e 2 m. insieme a dir. per 26 volte, term. il g. con 2 dir., = 54 m. Nel succ. 2° g. lav. 2 m. insieme a dir. e 1 dir. per 18 volte, = 36 m. Poi lav. un g. a dir., nel g. succ. lav. alternando 2 m. insieme a dir. e 1 dir. per 12 volte, = 24 m., nel g. succ. lav. per tutto il g. 2 m. insieme a dir per 12 volte, = 12 m. Nel g. succ. lav. per tutto il g. 2 m. insieme a dir per 6 volte, = 6 m. Spezzare il filo e passarlo due volte nelle m. rimaste, stringere e fermare il filo.

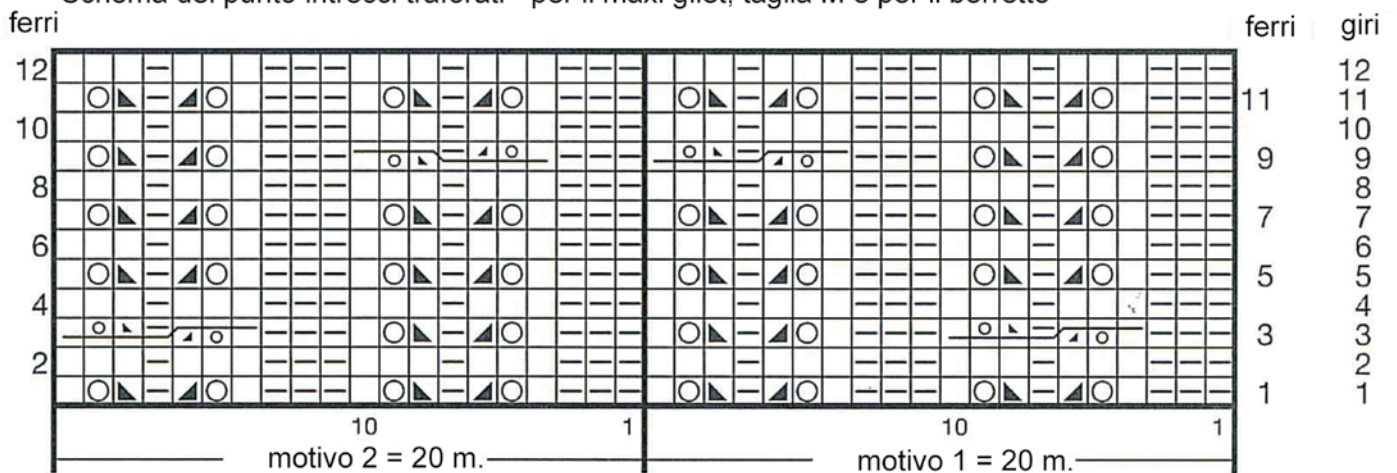
Abbreviazioni

acc.ta = accavallata; alt. tot. = altezza totale; aum. = aumento, aumentare; ausil. = ausiliario; avv. = avviare; col. = colore; dim. = diminuire, diminuzione; dir. = diritto; f. = ferro; incr. = incrociate; ins. = insieme; intrec. = intrecciare; lav.= lavorare; m. = maglia; n. = numero; pros. = proseguire; rip. = ripetere; ripr. = riprendere; rov. = rovescio; salt. = saltare; seg. = seguente; succ. = successivo; term. = terminare; unc. = uncinetto; viv. = vivagno; volt.= voltare;
* = quando s'incontra l'asterisco continuare a lavorare fino a che le istruzioni indicano di tornare indietro e di ripetere da questo segno.

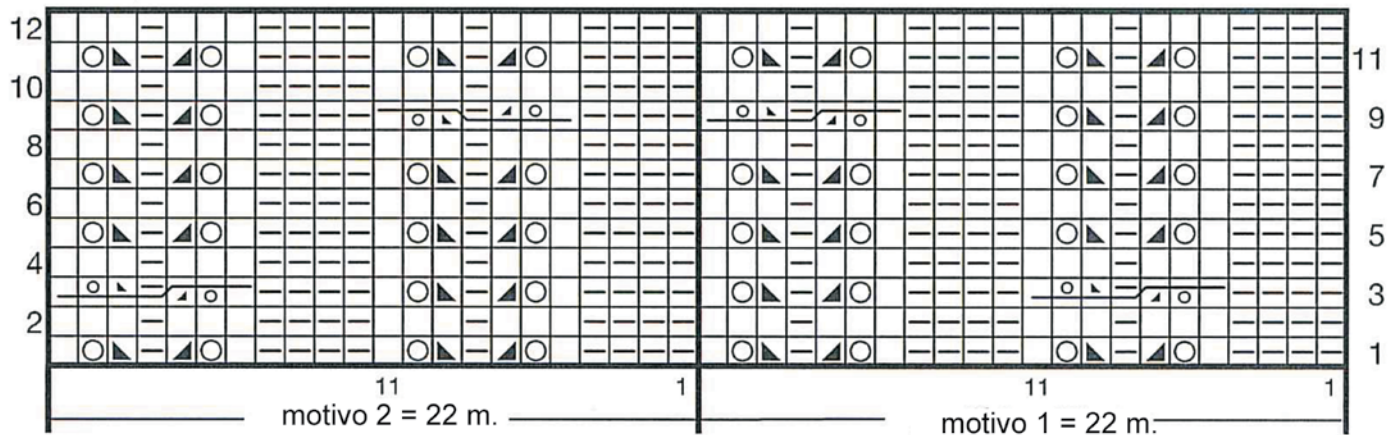


Maxi Gilet e Berretto

Schema del punto intrecci traforati - per il maxi gilet, taglia M e per il berretto



Schema del punto intrecci traforati - per il maxi gilet, taglie S e L



Legenda

- = sul dir. del lavoro lav. 1 dir; sul rov. del lavoro lav. 1 rov.; nella lavorazione in tondo lav. tutte le m. a dir.
- ▣ = sul dir. del lavoro lav. 1 rov; sul rov. del lavoro lav. 1 dir.; nella lavorazione in tondo lav. tutte le m. a rov.
- = 1 gettato
- ▧ = 2 m. insieme a dir.
- ▨ = 1 acc. semplice
- ▢ = intreccio A
- ▣ = intreccio B



Maxi Gilet e Berretto

